

# MUSTERHAUS FRANKFURT

*Ihr Massiv-Fertighaus  
aus Ziegel.*

**RÖTZER  
ZIEGEL  
ELEMENT  
HAUS**

AM  
ANFANG  
STEHT  
IMMER  
EIN  
TRAUM.





SO WOHT DIE  
STADT HEUTE –  
UND MORGEN.

Verschaffen Sie sich einen Eindruck  
in unserem Musterhaus Frankfurt -  
verteilt auf drei Etagen.



HEY!  
ICH BIN  
HOMEY!  
FÜR MEHR  
INFOS:













# REPRÄSENTATIV UND ZEITLOS SCHÖN DURCH KLARE LINIEN.

## Harmonie in vollendeter Form

Für dieses exklusive Eigenheim könnte die Bezeichnung „Stadtvilla“ erfunden sein. In seiner Gesamtheit stellt es geradezu das Idealbild einer klassischen Landresidenz dar und überträgt diese Inspiration in die Gegenwart. Das Entrée mit seinem imponierenden Treppenhaus verstärkt den ersten Eindruck. Das Haus ist offen und einladend konzipiert, doch die Privatsphäre ist durch die Grundrissgestaltung geschickt gewahrt.

Treten Sie ein! Lassen Sie sich überraschen! Im Innern beweist das Haus seine außergewöhnliche Modernität, die sich an seinen Details schon von außen erahnen lässt.



**Energetische Atmosphäre**  
Bei der Grundrissplanung wurden die Prinzipien der klassischen Harmonielehre mit jenen des fernöstlichen Feng Shui in Einklang gebracht.



# EXKLUSIV BIS INS LETZTE DETAIL.



## Individualität und Exklusivität

Frankfurt am Main ist nicht nur Bankenmetropole, sondern auch Hauptstadt der hessischen Lebensart. Attraktive Arbeitgeber gepaart mit dem regionalen Charme der hessischen Lebensart machen Frankfurt zu einem internationalen Magneten für Menschen, die Beruf und Freizeit in Einklang bringen möchten. Das prosperierende Land und die boomende Stadt stellen neue Anforderungen an den Wohnhausbau. In einer solchen Umgebung kann die Rötzer-Ziegel-Element-Bauweise ihre Vorzüge besonders ausspielen.

Natürlich dominieren in Frankfurt die Wolkenkratzer die Silhouette. Wer aber genau hinsieht, merkt schnell, dass der Hesse es beschaulich, regional geprägt und doch auch bodenständig mag. Das zeigt sich besonders in der Bauweise im Umland der Städte wie Frankfurt und Wiesbaden. Die RötzerCreativ-Linie hat die richtigen Antworten auf dieses Lebenskonzept.



*Exklusives Raumgefühl  
wird durch abgestimmtes  
Design ergänzt.*



# START CREATING YOUR DREAMS



Wenn die Idee Form annimmt, geht es auf einmal ganz schnell

Lassen Sie sich die umfangreichen Möglichkeiten eines Rötzer-Ziegel-Element-Hauses zeigen. Am besten bei einem Besuch in unserem Musterhaus. Das voll eingerichtete Gebäude gibt Ihnen Einblick in Individualisierungsmöglichkeiten, Raumgefühl und zukunftsorientierte Technik. Und in eine Bauweise, die ressourcenschonend, nachhaltig und langfristig wertbeständig ist.



## INNOVATION KLIMADECKE



### Einzigartiges Wohngefühl

Mit der Entwicklung der Ziegel-Klimadecke erreichen wir eine neue Dimension des energiesparenden und gesunden Bauens. Nach dem Vorbild der Natur vereinen wir in unserer Ziegel-Klima-Decke die Vorzüge des gebrannten Ziegels mit dem Prinzip natürlicher Wärmestrahlung und stiller Kühlung. Im Winter wohlig warm, im Sommer angenehm kühl.

Besuchen Sie uns auch gerne online und erfahren Sie mehr über Ihre Vorteile mit der Rötzer Klimadecke und warum das Heiz- und Kühlsystem in der Decke ein so großes Plus bei der Energieeffizienz Ihres Hauses ist.



**DIE ÜBERSICHT ZUM HIGHLIGHT KLIMADECKE FINDEN SIE AUF SEITE 20.**



**Ort der Begegnung**

Große Fenster lassen viel Tageslicht herein und schaffen eine helle, freundliche Atmosphäre. Der Eingangsbereich ist nicht nur funktional, sondern verschafft einen ersten Eindruck in ihr Eigenheim.

**LASSEN SIE SICH  
SIE BEI DER  
WAHL IHRER  
EINRICHTUNG  
VON UNSEREM  
MUSTERHAUS  
INSPIRIEREN**



# ERLEBEN SIE IHR URBANES WOHNGEFÜHL.

## Individuelle Raumkonzepte

Der Wohnbereich entzieht sich zunächst den Blicken der Besucher. Der in unserem Beispiel offene Durchblick über das Esszimmer in das Wohnzimmer ließe sich natürlich etwa durch eine Flügeltür stilgerecht hinauszögern. Nicht nur bei solchen Details haben Sie als Bauherren und künftige Bewohner absolute Planungshoheit. Unser Architektenteam passt die Raumkonzepte planerisch Ihren individuellen Wünschen und Bedürfnissen ganz selbstverständlich an.



# WIR BAUEN NICHT NUR EIN HAUS. WIR BAUEN IHR TRAUMHAUS! WIR BAUEN IN RÖTZER QUALITÄT. EINZIGARTIG.

## **Sie kaufen nicht einfach ein Haus. Sie bauen Ihr Haus.**

Fertighäuser, die keinerlei individuelle Gestaltungsmöglichkeiten bieten, sind für die meisten unserer Kunden absolut keine Option. Unsere Kunden wollen Ihr Traumhaus – und das bekommen Sie auch! Unserem Planungsteam ist es deshalb eine Herzensangelegenheit, individuelle, maßgeschneiderte Lösungen zu verwirklichen.

Nach Abschluss der Planungen sind die Voraussetzungen für eine kurze Bauzeit geschaffen. Durch die vorgefertigten, bereits für den Zusammenbau vorbereiteten Elemente Ihres Hauses sind wir in der Lage, den Rohbau – inklusive gedecktem Dach – in nur wenigen Tagen zu errichten. Im Anschluss kann bereits mit der Inneneinrichtung begonnen werden. Bedeutet: Sie können Ihr Haus innerhalb

weniger Monate beziehen. Während der Bauphase brauchen Sie sich alleine um nichts kümmern, das übernimmt Ihr persönlicher Rötzer Bauleiter für Sie, der Ihnen immer mit Rat und Tat zur Seite steht.

Um unseren hohen Qualitätsanforderungen Sorge zu tragen, arbeiten wir für den Innenausbau mit einer handverlesenen Auswahl an regionalen Partnern zusammen – damit Sie auch später einen lokalen Partner zur Seite haben, falls Sie ihn einmal brauchen sollten. Zudem nutzen wir nur Komponenten mit geprüfter Markenqualität von führenden Herstellern.

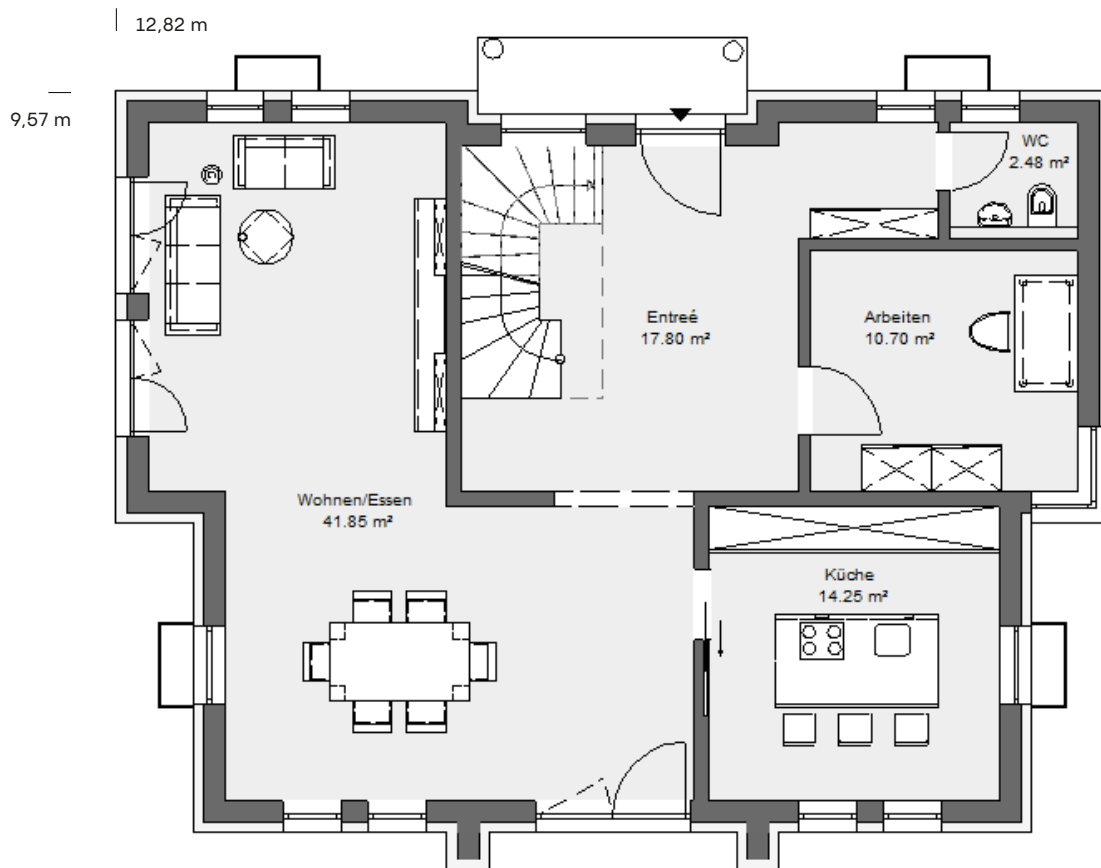
Last, but not least: Beim Hausbau sind natürlich auch die Kosten ein wichtiger Faktor. Unser Angebot führt deshalb alle Positionen detailliert auf – ehrlich, solide, offen. Wir informieren Sie zudem ausführlich über die anfallenden Baunebenkosten.



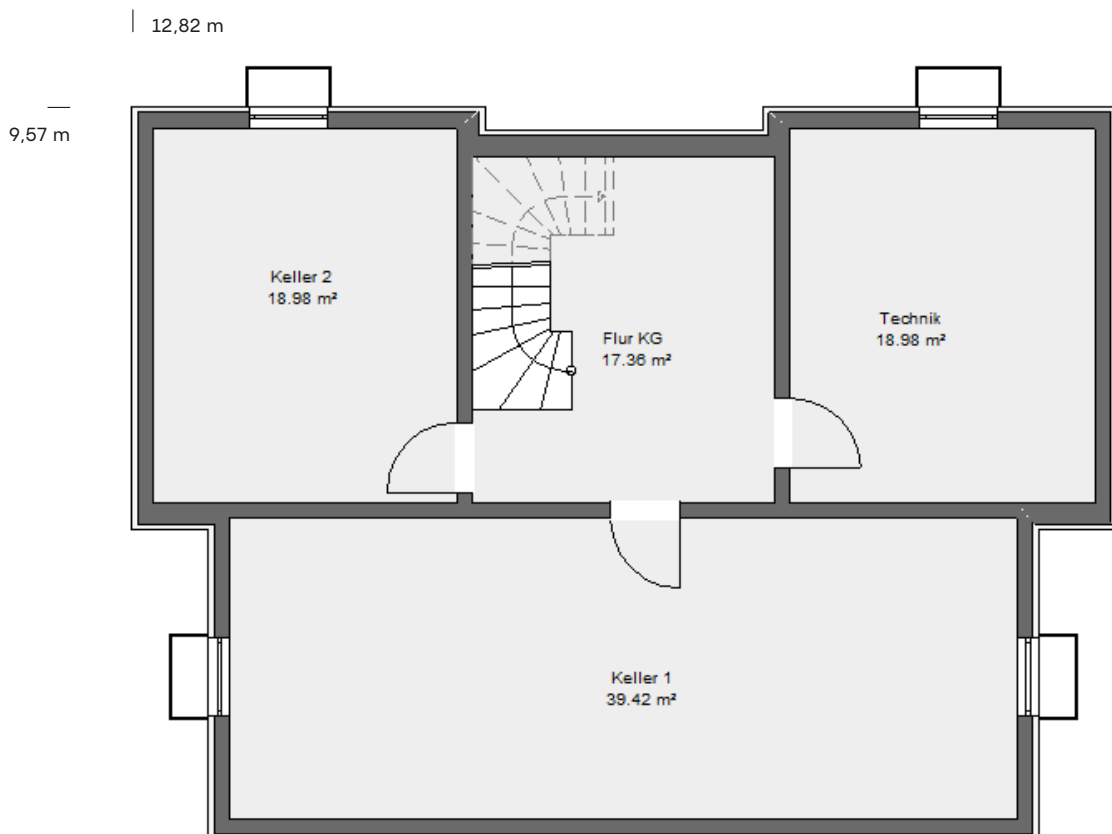
**HEY!  
ICH BIN  
HOMEY!  
FÜR MEHR  
INFOS:**



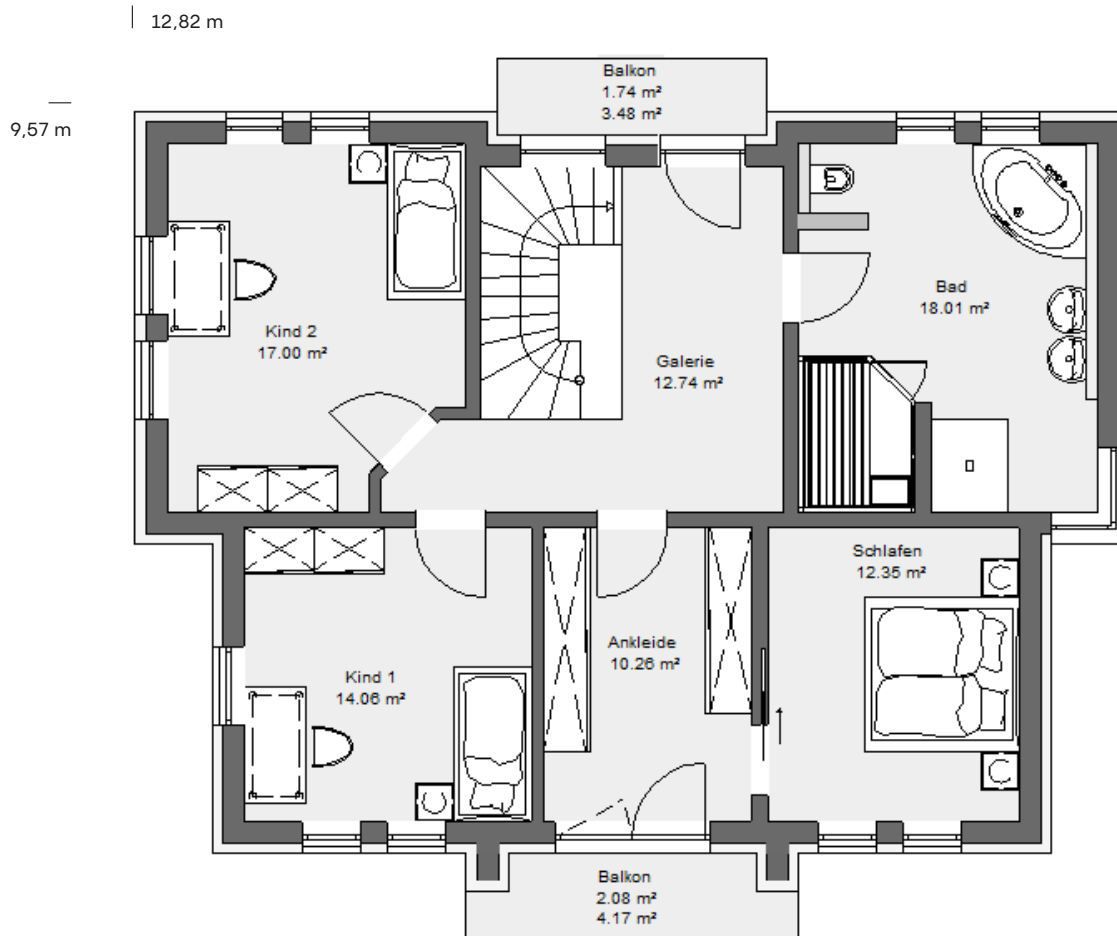




Edgeschoss mit Keller



Keller mit Technikraum



Obergeschoss mit zwei Kinderzimmern

### Wohn- und Nutzflächen

#### Erdgeschoss

ca. 85,2 m<sup>2</sup>

#### Obergeschoss ohne Balkon

ca. 83,1 m<sup>2</sup>

#### Erd- und Obergeschoss gesamt

ca. 168,3 m<sup>2</sup>

#### Nutzfläche Keller (optional)

ca. 85,7 m<sup>2</sup>

#### Gesamte Wohn- und Nutzfläche

ca. 254,0 m<sup>2</sup>

### Nach Ihren Wünschen und Bedürfnissen

Der Prozess des Hausbaus ist nicht nur eine Investition in die Zukunft, sondern auch eine aufregende Gelegenheit, Ihre Visionen in die Realität umzusetzen! Die flexible Zimmeraufteilung ermöglicht es Ihnen, kreative Ideen zu verwirklichen und Räume zu schaffen, die nicht nur funktional, sondern auch einladend sind.

**SIE HABEN  
FRAGEN ZUM  
GRUNDRISS  
ODER SPEZIELLE  
WÜNSCHE?  
KONTAKTIEREN  
SIE UNS.**





# EINE GANZ BESONDERS INDIVIDUELLE KLASSE.

## Lichtdurchflutete Wohnräume

Das Schlafzimmer betreten Sie in unserem Grundrissbeispiel über einen separaten Vorraum. Dieses praktische Ankleidezimmer hat einen Zugang zum Gartenbalkon. Können Sie sich vorstellen, wie herrlich der Tag beginnt, wenn Sie morgens aus dem kuscheligen Schlafzimmer in das sonnehelle Zimmer treten? Übertroffen wird dieses Wohngühl allenfalls im Wellnessbad zur Pflege von Körper

und Seele. Mit 18 Quadratmetern Fläche bietet es genügend Raum für eine freistehende Wanne, einen Whirlpool oder eine Sauna. Auch hier sind für Ihre persönliche Wunschausstattung keine Grenzen gesetzt.

Im Gegensatz zum diskreten und abgeschiedenen Elternbereich sind die beiden Kinderzimmer im Musterhaus bunt und fröhlich gestaltet. Die gegenüber liegenden Türen trennen und verbinden zugleich.









INDIVIDUEL

EFFIZIENT.

GENERATIONEN

GREIFEND.

NACHHALTIG

REGIONAL.

LANGLEBIG



# WUNSÜBER- SOLIDE.

Wir ermöglichen Familien und Investoren sich voll und ganz in Ihrem Bauprojekt zu entfalten. Dabei konzentrieren wir uns auf Ihre Wünsche, ob Ein- und Mehrfamilienhäuser, Doppelhaushälften oder als Investor in ein Bauprojekt – wir sind Ihr Partner.

**Rötzer-Ziegel-Element-Haus ist eine in Maßkonfektion individuelle Vorproduktion und in optimaler effizienter Bauzeit generationsübergreifend erschaffener Lebensraum, aus nachhaltigen und langlebig regionalen Ziegeln.**

Wir sind Ihr treuer Partner beim Bau Ihres großen (Lebens-)Jereignisses. Durch langlebige Bauweise mit bewährten und zuverlässigen Baustoffen aus regionalem Abbau, setzen wir auf Qualität und Nachhaltigkeit. Durch jahrelang erarbeitete Prozesse bei der Hausbemusterung, sowie der großen Bandbreite an Auswahl zur Selbstverwirklichung, ist Rötzer-Ziegel-Element-Haus ein sicherer Partner, Freund, Versteher, Unterstützer und Profi der offen und ehrlich kommuniziert.

Ihr Rötzer-Massiv-Haus wird für die Zukunft gebaut. Beste energetische Eigenschaften, modernste Klima- und Dämm-Technik und langfristige Wertbeständigkeit durch die bewährte Massivbauweise geben Ihnen die Sicherheit, ein Haus zu bauen, dass auch morgen noch auf der Höhe der Zeit ist. Zudem bauen wir Ihr Haus im Gegensatz zum klassischen Hausbau mit Ziegel günstiger, schneller und maßgenauer dank modernster Fertigungstechnik. Von den Vorbereitungen für die haustechnischen Komponenten (Heizung, Sanitär, Elektro und Lüftung) über die Abflussrohre bis hin zu Tür- und Fensteröffnungen sowie statischen und konstruktiven Elementen – alles bereits drin. Die Ziegel-Elemente werden getrocknet, mit einem Grundputz versehen, auf Übereinstimmung mit der Planung geprüft, für den Transport vorbereitet und in speziellen Gestellen gelagert. Parallel können die Aushub-Arbeiten auf Ihrem Baugrundstück durchgeführt werden. In kurzer Zeit steht der Rohbau Ihres Bauprojekts und schon bald die Schlüsselübergabe.

# CHARME UND ÄSTHETIK. INSPIRATION FÜR IHREN TRAUM.



**IHRE  
ANFAHRT  
DIREKT  
AUFS  
HANDY!**



**Musterhaus Frankfurt**  
Ludwig-Erhard-Straße 64  
61118 Bad Vilbel  
(Platz 64)

**Öffnungszeiten**  
siehe Website  
[www.roetzerziegelhaus.de](http://www.roetzerziegelhaus.de)

Gerne bieten wir Ihnen nach Absprache einen individuellen Besichtigungstermin vor Ort an.

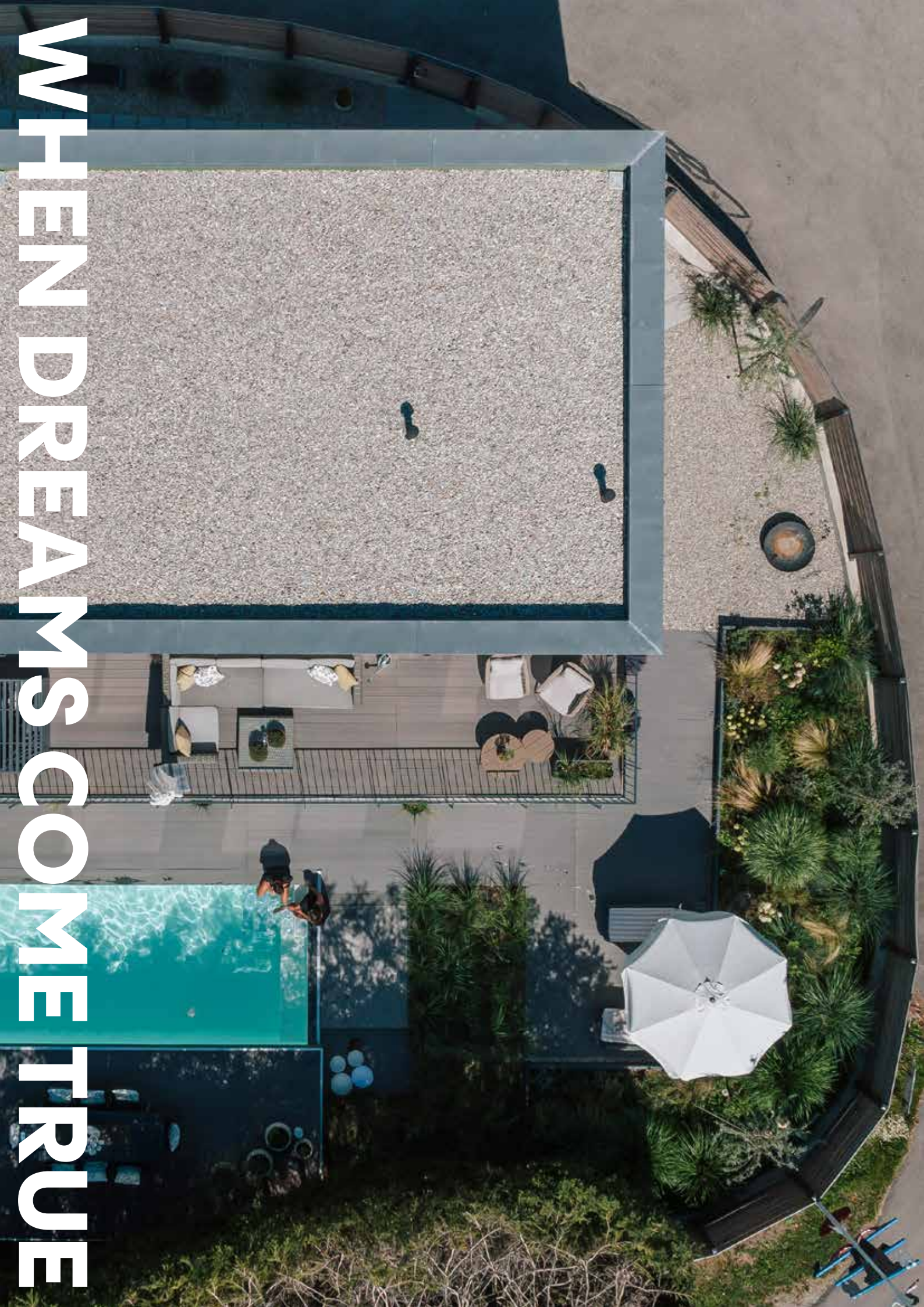
Zu Beginn können Musterhäuser dazu dienen, sich einen Überblick zu verschaffen. Fixieren Sie sich also nicht zu sehr auf Details, wenn Sie zum ersten Mal ein Musterhaus besichtigen. Gehen Sie es locker an und lassen Sie die Häuser erst einmal auf sich wirken.











WHEN DREAMS COME TRUE



Profitieren Sie von der Nachhaltigkeit und Wertigkeit der Ziegelbauweise, von der Schnelligkeit und Flexibilität eines Fertigteilhauses und von der Individualität und Erweiterbarkeit einer modularen Architektur. Lassen Sie sich von unserer Einzigartigkeit inspirieren. Langlebigkeit und energetische Effizienz gepaart mit einer schnellen Aufstellzeit und unzähligen individuellen Ausbaumöglichkeiten. Die Ziegel-Element-Bauweise bringt den Hausbau entscheidend voran: ökonomisch, ökologisch und nachhaltig. Generationsübergreifend.

 *...ihr beständiger Partner seit 1972!*







**Klimadecke**

Ein perfekt integriertes klimatisches Heizsystem für den Wohlfühlfaktor.

# KLIMADECKE. EINE OPTION, DIE SIE NIE MEHR MISSEN MÖCHTEN.

Die Klimadecke sorgt das ganze Jahr über für ein optimales Raumklima.



**Effizient heizen und kühlen mit einem System und dadurch die Natur schonen. Mit der Klimadecke schaffen Sie Ihren eigenen Wohlfühltempel, der Ihnen das ganze Jahr eine angenehme Temperatur bietet.**

Mit der Ziegel-Klima-Decke wird energiesparendes Bauen in Zukunft noch gesünder. Sie vereint die Vorzüge des gebrannten Ziegels mit dem Prinzip natürlicher Wärmestrahlung und stiller Kühlung. Die spezielle Decke verstrahlt Strahlungsenergie, diese erzeugt erst Wärme, wenn sie auf einen Körper trifft. Somit entsteht keine Konvektionswärme! Das ist vor allem für Allergiker wichtig, denn Konvektionswärme bewegt sich im Raum immer wieder auf und ab; dadurch wird nicht nur die Luft ausgetrocknet, sondern auch Staub aufgewirbelt.

In der Decke sind Rohre verlegt, die mit Wasser gefüllt sind. Zum Heizen wird das Wasser erwärmt, wodurch die Decke langsam und gleichmäßig Wärme abstrahlt – ohne störende Zugluft!

Die Ziegel-Klima-Decke mit der Kühlfunktion ist zudem die optimale Alternative zu einer herkömmlichen Klimaanlage. Selbst bei Außentemperaturen über 30° und mehr, kann dank der Decke die Innentemperatur deutlich auf angenehme Temperaturen gesenkt werden. Und das ganz ohne Technik oder kalte Zugluft.



**JETZT ANSEHEN!  
UNSER VIDEO ZUR KLIMA-DECKE:**



„Also die Klimadecke ist super. Wir würden sie jederzeit wieder einbauen. Im Winter ist das Haus einfach angenehm warm und im Sommer ist es schön angenehm kühl im Haus.“

– Familie Pauli  
Bauherren aus dem Jahr 2020

# KREIEREN SIE IHRE EIGENEN VIER WÄNDE.

Gemeinsam  
werden Ihre  
Träume wahr.



## Wir nehmen Sie auf in unsere Rötzer Familie

In Rötz, am Fuße des bayerischen Waldes, empfangen wir Sie gerne in unserer großen und vielfältigen Ausstellung. Hier findet die Auswahl der zahlreichen Ausstattungskomponenten statt, die Ihr Haus zu Ihrem individuellen Familien-Heim machen.



## 1.001 Entscheidung

Für Ihr Traumhaus gibt es viel zu entscheiden. Wir tun alles, um Ihnen die Bemusterung so angenehm wie möglich zu gestalten. Deshalb begleitet Sie unser Team zwei Tage lang durch unser Bemusterungszentrum und berät Sie fachkundig bei Ihrer Auswahl. Denn: Mindestens ebenso wichtig wie ein robuster, langlebiger Rohbau ist eine Ausgestaltung, mit der Sie sich rundum wohlfühlen – und diese legen Sie am besten nach eigenem Geschmack fest. Und da Geschmäcker nun einmal sehr unterschiedlich sind, haben Sie bei uns die Wahl aus vielen Varianten.

## Werkplangespräch: Auf Los geht's los!

Wer zum ersten Mal ein Haus baut, ist meist überrascht, für wie viele Komponenten bei so einem Haus Entscheidungen zu treffen sind. Hinzu kommt: Wenn es um subjektive Beurteilungen von Farbe, Form und Material von beispielsweise Boden- und Wandbelägen geht, scheiden sich oft die Geister. Aus diesem Grund ist ein Werkplangespräch absolut unerlässlich. Dabei besprechen wir mit Ihnen – bevor es dann bei der Bemusterung ins Detail geht – Ihre individuellen Wünsche und Vorstellungen.



## Elektroplanung: Von Steckdosen und Lichtschalter

Im nächsten Schritt geht es an die Planung der Elektroausstattung. Hierfür steht Ihnen einer unserer erfahrenen Elektroprojektanten zur Seite. Mit diesem legen Sie die Elektroausstattung und die Anordnung der einzelnen Elektrokomponenten fest. Sie selbst benötigen hierfür keine speziellen Elektrotechnik-Kenntnisse. Es genügt, wenn Sie sich vorstellen können, wo für Sie persönlich im Haus die optimalen Stellen für das Ein- und Ausschalten der verschiedenen Beleuchtungen sind – und wo Steckdosen praktisch wären.





### Von außen betrachtet: Fassade & Co.

Wie soll Ihr Haus von außen aussehen? – lautet die nächste große Frage, die es bei der Bemusterung zu beantworten gilt. Und das ist natürlich noch lange nicht alles: In dieser Phase entscheiden Sie neben dem Außenputz und der Fassadengestaltung auch über die Dachziegel, die Haustüre und Fenster sowie die Rollos. Schließlich gibt es hier die verschiedensten Ausführungen. Über vieles haben Sie sich zu diesem Zeitpunkt sicherlich schon Gedanken gemacht, alles andere wird nun in Ruhe mit unseren Experten durchdacht, besprochen und festgelegt.

### Individuell geplant: der Innenausbau

Last, but not least geht es anschließend an die Innenausstattung. Auch hier sind wieder viele Entscheidungen zu treffen: Bodenbeläge – Parkett oder Laminat, Fliesen oder Teppichböden –, die Treppe, die Türen, deren Griffe, die sanitären Anlagen in allen Details und und und... Dabei haben wir eine riesige Auswahl an aktuellen Markenprodukten für die individuelle Ausstattung Ihres Traumhauses für Sie parat, damit auch für jeden Geschmack etwas dabei ist. Natürlich stehen Ihnen auch hier unsere kompetenten Bemusterungs-Experten zur Seite.



### Erfolgreiche Bemusterung in zwei Tagen mit Rötzer

Zwei Tage lang ein Haus zu bemustern, kostet Kraft und Nerven. Damit genügend Zeit zur Entscheidungsfindung ist, reservieren wir für Sie auf unsere Kosten ein Zimmer in einem nahe gelegenen Hotel. Dort können Sie sich nach Bemusterungstag entspannt die Eindrücke noch einmal durch den Kopf gehen lassen. Der nächste Tag startet dann mit einer Besprechung der finalen Ergebnisse. Einige Tage später erhalten Sie die schriftliche Zusammenfassung der besprochenen Details, um diese nochmals zu prüfen. Falls es Änderungen gibt, kümmern wir uns gerne darum. Nach Ihrer Freigabe bestellen wir die Ausstattung und erstellen den Zeitplan.





**IHR  
TRAUM  
AUS  
ZIEGEL.**





Erleben Sie die einzelnen Schritte live bei einem Besuch in unseren heiligen Hallen in Rötz.

Nichts ist langlebiger und somit nachhaltiger als ein massives Haus aus Ziegel.

Stein oder Holz – das ist hier die Frage. Stein- oder Holzbauweisen sind zwei etablierte sehr populäre Bauweisen im Immobilienmarkt.

**Ist es wirklich nur eine Frage der eigenen Philosophie?** Es ist weit mehr als das. Wir sagen das beides seine Berechtigung hat mit Pro und Contras gleichermaßen.

**Unsere Häuser von Rötzer Ziegel Element Haus sind aus massiven Ziegeln hergestellt.** Ein Ziegelmodell und eine Bauweise, nur auf unseren eigenen Prozess abgestimmt. Ein Ziegel braucht keine zusätzlichen Dämmstoffe in den Zwischenwänden, keine Plastikfolien. Ziegel ist ein Naturprodukt mit hervorragenden klimatischen Eigenschaften. Ein Ziegelhaus ist im Sommer angenehm kühl und im Winter wohligh warm.

Auch durch unsere Klimadecke – eine Innovation aus eigenem Hause. Die Grundstoffe für unseren Ziegel werden unter ökologischen Gesichtspunkten direkt auch in Rötz, am Fuße des bayerischen Waldes, abgebaut und ohne lange Wege hergestellt. Eine regionale Lieferkette also. Zudem ist Ziegel ein sehr langlebiger und überdauernder Baustoff – denken Sie an das Kolosseum in Rom. Für ein Mehr an Nachhaltigkeit sorgt zudem die bestmögliche Wärmedämmung. Nicht zu vergessen ist zudem das Heizsystem und das Thema PV-Anlage – die passende Beratung dafür erhalten Sie natürlich auch von uns.

Unsere Ziegel stammen von:

**SCHLAGMANN  
POROTON®**



ERFÜLLEN SIE SICH IHREN NACHHALTIGEN TRAUM MIT UNS:





# TEAMWORK. MIT UNSEREN TOP FACHPARTNERN AN UNSERER SEITE.





# RÖTZER ZIEGEL ELEMENT HAUS

Ein Unternehmen  
der Lechner Group



#### Herausgeber des Magazins

Rötzer-Ziegel-Element-Haus GmbH  
Häfnerstraße 14  
92444 Rötz  
Tel. 09976 - 2002-0  
info@roetzer-haus.de

#### Verantwortlich im Sinne des Presserechts

Rötzer-Ziegel-Element-Haus GmbH  
Geschäftsführung:  
Hr. Andreas Hacker  
Hr. Bernd Lechner

#### Texterstellung

Julia Rösch für Kreativmaleins  
Jessica Sorgenfrei für  
Rötzer-Ziegel-Element-Haus GmbH

#### Konzept/Grafik/Urheber



**kreativmaleins\***  
Strategische Designagentur  
Inh. F. Schläger  
Zu den Straßäckern 2  
92637 Weiden i.d. OPf.  
www.kreativmaleins.de

#### Art Direction

Jenny Kunz & Florian Schläger

#### Bildmaterial

Creative Direction – Kreativmaleins  
Dominik Garban für Kreativmaleins  
QXXO Studios GmbH & Co. KG  
Rötzer-Ziegel-Element-Haus GmbH  
Lichtecht GmbH  
Kaltec / Joschka Kalisch  
Werbeagentur Oliver Hug  
ZEH Hermsdorf  
Backbone Art Deutschland GmbH  
ZEH Ziegelmontagebau GmbH  
Schlagmann Poroton GmbH

#### Recht

Alle Rechte beim Herausgeber. Alle Rechte vorbehalten.  
Nachdruck, Aufnahme in Onlinedienste sowie Internet und  
Vervielfältigungen auf Datenträger wie z.B. CD-ROM, USB  
Sticks etc. nur nach vorheriger schriftlicher Zustimmung des  
Herausgebers und Urhebers. Trotz sorgfältiger Auswahl der  
Quellen kann für die Richtigkeit nicht gehaftet werden.  
Insbesondere für die in den Texten enthaltenen Informationen  
seitens der Interviewten.

Für die Veröffentlichung wurden Daten aus verschiedenen  
Quellen herangezogen. Der Herausgeber übernimmt keine  
Garantie oder Haftung für die Vollständigkeit, Aktualität oder  
Richtigkeit der bereitgestellten Informationen. Texte und  
Inhalte wurden nach bestem Wissen und Gewissen geprüft  
und einem internen Lektorat unterzogen.

Die Abbildungen in diesem Prospekt zeigen Ausstattungsvari-  
anten. Der exakte Leistungsumfang wird mit Ihnen zusammen  
besprochen. Die genaue Kalkulation und Ausführung ergibt  
sich aus der daraus folgenden individuellen Planung und  
auf Basis der gültigen Baubeschreibung, die wir Ihnen gerne  
überreichen.

Für mögliche Fehler übernimmt der Herausgeber keine Haftung.

Stand 08/2024

**RÖTZER  
ZIEGEL  
ELEMENT  
HAUS**

Ein Unternehmen  
der Lechner Group



[www.roetzerziegelhaus.de](http://www.roetzerziegelhaus.de)